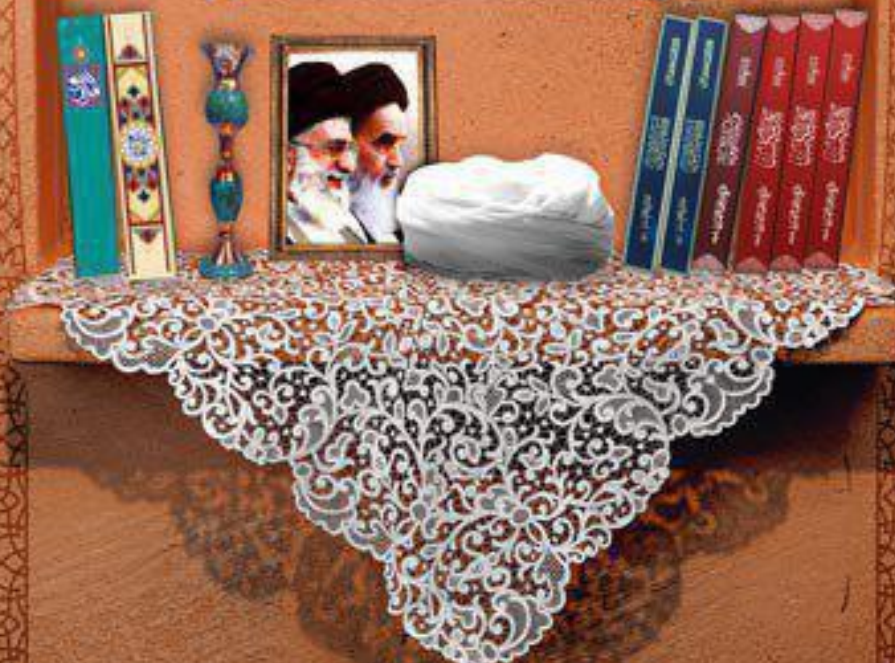


آزمون ورودی مدارس تخصصی

آزمون مشترک ورودی مدارس و مراکز فقهی



برنامه های آموزشی

۱. دروس مصوب سطح ۲ هجری
۲. باساز و راهبردهای علمی
۳. توجه به ایجاد فضای آموزشی پژوهش محور
۴. توجه به روش شناسی فقه و اصول و ایجاد فضای تحسین نظام مند
۵. ارائه دانش های تکمیلی مورد نیاز در اجتهاد
۶. توجه به فضای تربیتی و پرورش
۷. توجه به تعمیق قرآن و انس با روایات
۸. سفرهای معنوی، زیارتی، علمی و ساختنی گروهی

ویژگی ها و مزایا

۱. بهره مندی از اساتید شایسته و ممتاز جهت تدریس و مشاوره ها و راهنمایی های علمی
۲. حمایت علمی و نظارت بر روند تحصیلی طلاب
۳. ارائه مشاوره های فردی و گروهی علمی روشمند و مناسب برای هدایت علمی طلاب
۴. استفاده از کمک هزینه تحصیلی مناسب و امکانات آموزشی و رفاهی
۵. برخورداری از کفله مزایای تحصیلی دوره علمی مقیم

شرایط پذیرش

۱. تمام پایه ششم حوزه علمیه یا پایان دوره سفیران هدایت تا ابتدای سال تحصیلی ۹۸-۱۳۹۷
۲. تعهد اخلاقی به اشتغال تحصیلی تمام وقت در مدرسه
۳. تعهد اخلاقی و شرعی مبتنی بر رعایت قوانین و مقررات آموزشی و تحصیلی
۴. موفقیت در آزمون کتبی و شفاهی



منابع آزمون

منابع عمومی آزمون کتبی:

کتابت عرب، مباهله، جزوه ۹۹ قرآن کریم
سطحی، منطق، مرحوم مظهر میمانت
الغالب و کتب و کتابخانه قیاس

منابع اختصاصی آزمون مدارس بلند
مدت:

فقه شرح لعمه، کتب، طهارة، صلاة،
صوم، قضاء، شهادت، نماز، اجازت، نکاح،
طلاق، زکات
اصول اصول الفقه، تمام کتاب
منابع اختصاصی آزمون سفیران
هدایت:
فقه دروس الشهدیه، کتب، صلاة،
صوم، زکات، خمس، بیع، تاپان، حایره
اصول الوسیط، تمام کتاب

مؤسسات شرکت کننده



باتوفیق الهی و در ظل عنایات حضرت ولی عصر
عجل الله فرجه الشریف
یازده مرکز از مراکز فقهی حوزه علمیه به منظور پرورش
فقیهان شایسته، در سال تحصیلی ۹۸-۹۷ آزمون ورودی خود
را به صورت مشترک برگزار می کنند.

ثبت نام و اطلاعات بیشتر در سایت:

AzmoonF.ir

@AzmoonF

زمان ثبت نام: ۱۹ اسفند ۱۳۹۶ تا ۱۹ فروردین ۱۳۹۷

زمان آزمون: ۲۴ فروردین ۱۳۹۷

طهارة